

Où s'informer

Numéros utiles

Mairie de Flassans s/ Issole	04 94 37 00 50
Police Municipale	04 94 72 18 59
Préfecture du Var	18 ou 112
Gendarmerie	17

Sites Internet

Mairie de Flassans s/ Issole	www.flassans.fr
Ministère de l'écologie, du développement durable, des transports et du logement (portail thématique sur les risques majeurs)	www.risquesmajeurs.fr
Préfecture du Var	www.var.gouv.fr
Cyprés Site d'information sur les risques majeurs en région Provence – Alpes – Côte d'Azur	www.cypres.org



D.I.C.R.I.M

Document d'Information sur les RISQUES MAJEURS



Informez-vous



LE MOT DU MAIRE

Qu'est-ce qu'un D.I.C.R.I.M

C'est un document d'information communal sur les risques majeurs destiné à informer la population sur les risques naturels et technologiques présents sur la Commune.

Il renseigne sur le comportement à adopter et les consignes de sécurité à mémoriser si un événement (inondation – feux de forêt, ...) venait à se produire.

Risques majeurs auxquels est soumise la Commune

- Les risques naturels
 - Feux de forêt
 - Mouvements de terrain
 - Inondation
 - Séisme : sismicité faible 2
- Risques technologiques
 - Transport de matières

LES FEUX DE FORÊT

LOCALISATION

La Commune de Flassans sur Issole est située au cœur d'un milieu forestier sensible à l'aléa « feux de forêt ».

Le mistral, vent dominant sur le territoire s'oriente d'ouest en est, favorisant la propagation des incendies dans cette direction.

Le secteur le plus sensible est la zone ouest de la Commune.

CONSIGNES GÉNÉRALES FACE À UN FEU DE FORÊT

AVANT : S'ORGANISER ET ANTICIPER

- repérer les chemins d'évacuation, les abris,
- prévoir les moyens de lutte (points d'eau, matériels),
- débroussailler,
- balayer la toiture,
- Vérifier l'état des fermetures, portes et volets, la toiture.

PENDANT : SE METTRE L'ABRI

Si vous êtes témoin d'un départ de feu :

- Informer les pompiers (18 ou 112) le plus vite et le plus précisément possible,
- Attaquer le feu, si possible.

Dans la nature :

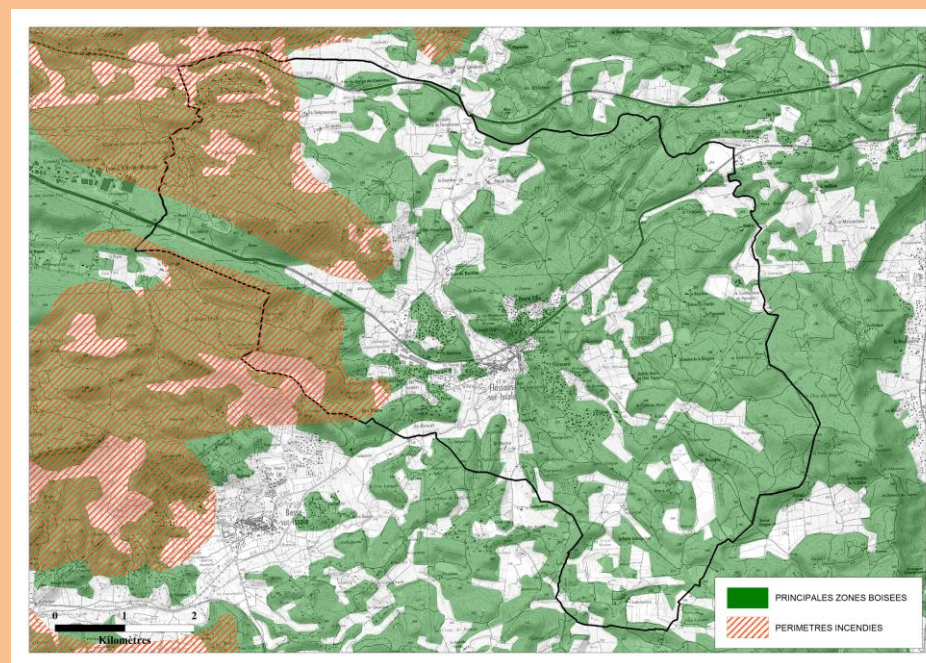
- s'éloigner dos au vent,
- si on est surpris par le front de feu, respirer à travers un linge humide,
- à pied rechercher un écran (rocher, mur, ...),
- ne pas sortir de votre voiture.

Une maison bien protégée est le meilleur abri :

- fermer et arroser volets, portes et fenêtres,
- occulter les aérations avec des linges humides,
- rentrer les tuyaux d'arrosage pour les protéger et pouvoir les réutiliser après.

APRÈS : RESPECTER LES CONSIGNES

- éteindre les foyers résiduels



MOUVEMENTS DE TERRAIN

LOCALISATION

La Commune de Flassans sur Issole est exposée principalement au risque de retrait et gonflement des argiles autour de la plaine alluviale de l'Issole. Toute la Commune est concernée.

CONSIGNES GÉNÉRALES FACE À UN MOUVEMENT DE TERRAIN

AVANT : S'ORGANISER ET ANTICIPER

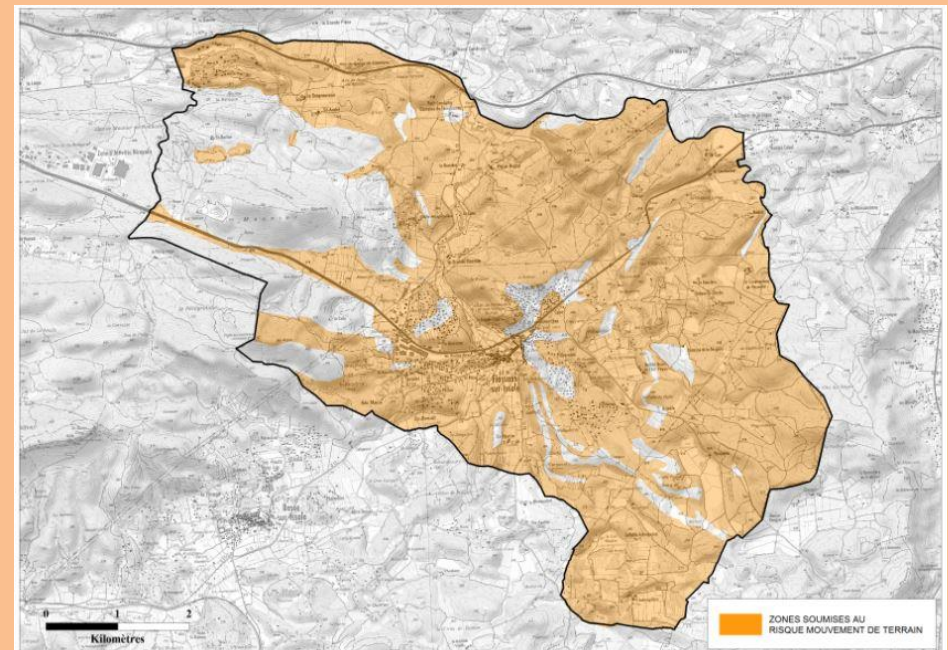
- s'informer des risques encourus et des consignes de sauvegarde.

PENDANT : SE METTRE L'ABRI

- fuir latéralement, ne pas revenir sur ses pas,
- gagner un point en hauteur, ne pas entrer dans un bâtiment endommagé,
- dans un bâtiment, s'abriter sous un meuble solide en s'éloignant des fenêtres.

APRÈS : RESPECTER LES CONSIGNES

- rejoindre le lieu de regroupement indiqué.



RISQUE INONDATION

LOCALISATION

La Commune de Flassans sur Issole est soumise aux risques d'inondation de plaine, de crue torrentielle et de ruissellement urbain générés par l'Issole.

CONSIGNES GÉNÉRALES FACE À UN MOUVEMENT DE TERRAIN

AVANT : S'ORGANISER ET ANTICIPER

- mettre hors d'eau les meubles et objets précieux : sauvegarde informatique, album de photos, papiers personnels, factures, les matières et les produits dangereux ou polluants,
- identifier le disjoncteur électrique et le robinet d'arrêt de gaz,
- aménager les entrées possibles d'eau : portes, soupiraux, évents,
- amarrer les cuves, etc,
- repérer les stationnements hors zone inondable,
- prévoir les équipements minimums : radio à piles, réserve d'eau portable et de produits alimentaires, papiers personnels, médicaments urgents, vêtements de rechange, couvertures ...

PENDANT : SE METTRE L'ABRI

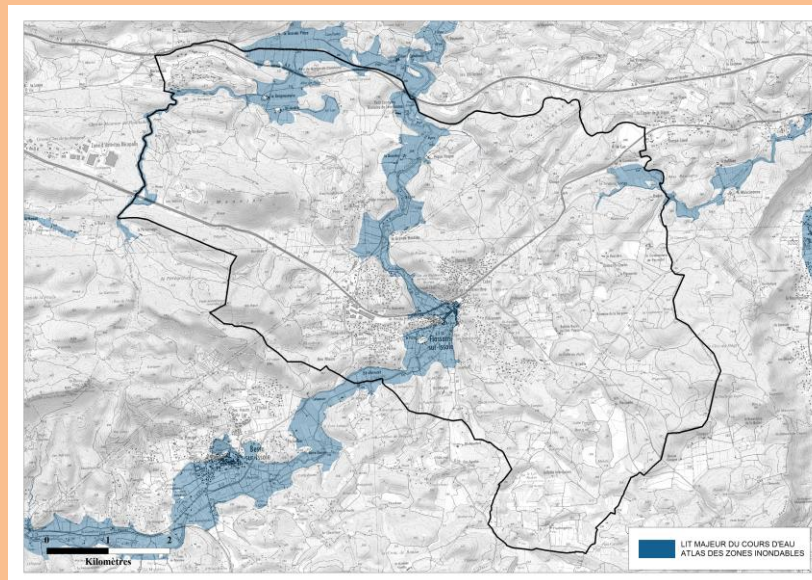
- ne pas tenter de rejoindre ses proches ou d'aller chercher ses enfants à l'école,
- éviter de téléphoner afin de libérer les lignes de secours,
- n'entreprendre une évacuation que si vous en recevez l'ordre des autorités ou si vous êtes forcés par la crue,
- ne pas s'engager sur une route inondée (à pied ou en voiture)

APRÈS : RESPECTER LES CONSIGNES

- aérer,
- désinfecter à l'eau de javel,
- chauffer dès que possible,
- ne rétablir le courant électrique que si l'installation est sèche.

**Vos enfants en temps scolaire et péri-scolaire,
sont pris en charge par la Municipalité.**

Attendez, les consignes avant de vous déplacer !



SÉISME

LOCALISATION

L'ensemble de la Commune se situe en zone sismique d'intensité faible (Zone II).

CONSIGNES GÉNÉRALES FACE À UN MOUVEMENT DE TERRAIN

AVANT : S'ORGANISER ET ANTICIPER

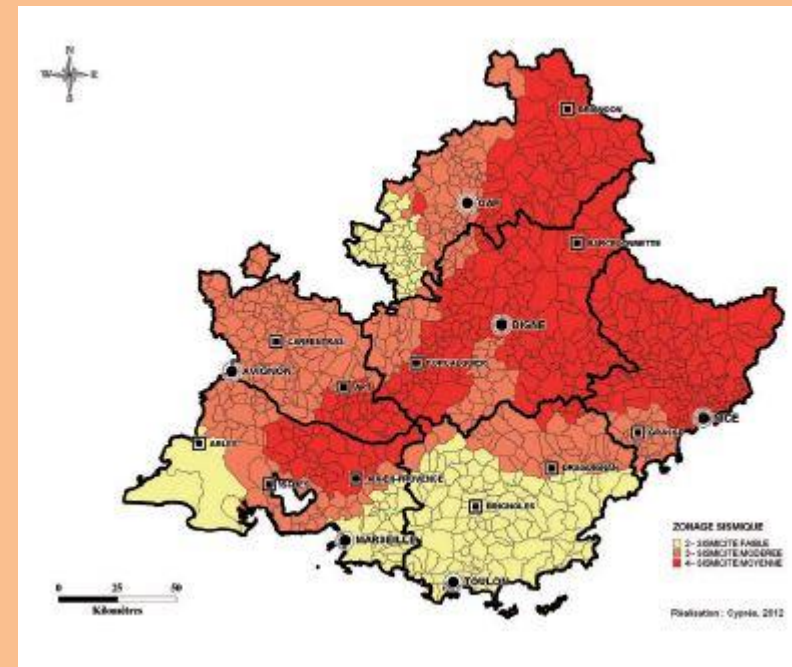
- repérer les points de coupure de gaz, eau, électricité,
- fixer les appareils et les meubles lourds.

PENDANT : SE METTRE L'ABRI

- à l'intérieur : se mettre près d'un mur, une colonne porteuse ou sous des meubles solides, s'éloigner des fenêtres,
- à l'extérieur : ne pas rester sous des fils électriques ou sous ce qui peut s'effondrer (ponts, corniches, toitures, ...);
- en voiture : s'arrêter et ne pas descendre avant la fin des secousses, se protéger la tête avec les bras, ne pas allumer de flamme.

APRÈS : RESPECTER LES CONSIGNES

- après la première secousse, se méfier des répliques : il peut y avoir d'autres secousses,
- ne pas prendre les ascenseurs pour quitter un immeuble,
- vérifier l'eau, l'électricité et le gaz : en cas de fuite, ouvrir les fenêtres et les portes, se sauver et prévenir les autorités,
- si l'on est bloqué sous des décombres, garder son calme et signaler sa présence en frappant sur l'objet le plus approprié (table, poutre, canalisation).



MATIÈRES DANGEREUSES

LOCALISATION

La commune de Flassans s/ Issole est concernée par le transport de matières dangereuses généré par un important flux de transit par route sur l'autoroute A8, la nationale RDN7 et la départementale RD13.



CONSIGNES GÉNÉRALES FACE À UN MOUVEMENT DE TERRAIN

AVANT : S'ORGANISER ET ANTICIPER

Un convoi de marchandises dangereuses : les panneaux et les pictogrammes apposés sur les unités de transport permettent d'identifier le ou les risque(s) généré(s) par la ou les marchandise(s).

PENDANT : SE METTRE L'ABRI

Si on est témoin d'un accident, donner l'alerte aux sapeurs-pompiers (18 ou 112), à la police ou la gendarmerie (17 ou 112). Dans le message d'alerte, préciser si possible le lieu exact (commune, nom de la voie, point kilométrique, etc), le moyen de transport (poids-lourd, canalisation, train, etc), la présence ou non de victimes, la nature du sinistre (feu, explosion, fuite, déversement, écoulement, etc), le cas échéant, le numéro de produit et le code danger.

En cas de fuite de produit :

- rejoindre le bâtiment le plus proche et se confiner,
- ne pas toucher ou entrer en contact avec le produit,
- ne pas fumer,
- quitter la zone de l'accident : s'éloigner si possible perpendiculairement à la direction du vent pour éviter un possible nuage toxique.

APRÈS : RESPECTER LES CONSIGNES

À la fin de l'alerte, aérer le local dans lequel vous vous êtes mis à l'abri.

